

Ancien N° régional :

## MARAIS DE LA VERSOIX

**Départements et communes concernées en Rhône-Alpes**

**Surface : 263 ha**

**Ain**

DIVONNE-LES-BAINS, GRILLY, SAUVERNY, VERNONNEX,

### ZNIEFF de type I concernées par cette zone

01080001

### Description et intérêt du site

L'ensemble naturel formé par le cours de la Versoix (tributaire du Lac Léman) et ses abords conserve beaucoup d'intérêt, au cœur d'une région frontalière dynamique, soumise à une très forte poussée urbaine.

Outre la rivière elle-même, fréquentée par le Castor d'Europe et qui conserve un peuplement piscicole intéressant, on y remarque l'extension d'une ripisylve (cordon forestier bordant les cours d'eau) et de plusieurs zones humides remarquables.

Les principales sont ici identifiées en plusieurs ZNIEFF de type I fortement interdépendantes du fait de leur fonctionnement hydraulique.

L'intérêt fonctionnel de cette zone est tout d'abord d'ordre hydraulique (expansion naturelle des crues, ralentissement du ruissellement, soutien naturel d'étiage, auto-épuration des eaux...).

Il se traduit également, en ce qui concerne la conservation des populations animales ou végétales, par le maintien de part et d'autre de la frontière d'un « corridor écologique » remarquable entre le Léman et le piémont jurassien. Il constitue ainsi une zone de passages et d'échanges (Cerf élaphe...) ; c'est également une zone d'alimentation et de reproduction pour de nombreuses espèces animales (Castor d'Europe, papillons Azurés...).

L'ensemble présente enfin un intérêt pédagogique notable, en permettant l'observation de milieux naturels suggestifs et d'espèces remarquables à proximité immédiate de l'agglomération genevoise.

## Milieux naturels

37.31	PRAIRIES A MOLINIE ET COMMUNAUTES ASSOCIEES
44.3	AULNAIES-FRENAIES DES FLEUVES MEDIO-EUROPEENS
44.911	BOIS D'AULNES MARECAGEUX MESO EUTROPHES
54.2	BAS-MARAIS ALCALINS

## Flore

Ail rocambole (Rocambole)	<i>Allium scorodoprasum L.</i>
Calamagrostide blanchâtre	<i>Calamagrostis canescens (Weber) Roth</i>
Laîche paradoxale	<i>Carex appropinquata Schumacher</i>
Laîche distique	<i>Carex disticha Hudson</i>
Laîche allongée	<i>Carex elongata L.</i>
Orchis de Traunsteiner	<i>Dactylorhiza traunsteineri (Sauter) Soó</i>
Rosolis à feuilles longues	<i>Drosera longifolia L.</i>
Gentiane des marais	<i>Gentiana pneumonanthe L.</i>
Gentiane d'Allemagne	<i>Gentianella germanica (Willd.) Börner</i>
Orchis odorant	<i>Gymnadenia odoratissima (L.) L.C.M. Richard</i>
Ecuelle d'eau	<i>Hydrocotyle vulgaris L.</i>
Laser de Prusse	<i>Laserpitium prutenicum L.</i>
Ophioglosse commun (Langue de serpent)	<i>Ophioglossum vulgatum L.</i>
Pédiculaire des marais	<i>Pedicularis palustris L.</i>
Peucedan des marais	<i>Peucedanum palustre</i>
Paturin des marais	<i>Poa palustris L.</i>
Groseiller rouge	<i>Ribes rubrum L.</i>
Saule rampant	<i>Salix repens L.</i>
Choin ferrugineux	<i>Schoenus ferrugineus L.</i>
Scorzonère peu élevée	<i>Scorzonera humilis L.</i>
Sénéçon aquatique	<i>Senecio aquaticus Hill</i>
Sénéçon des marais	<i>Senecio paludosus L.</i>
Cumin des prés (Fenouil des chevaux)	<i>Silaum silaus</i>
Germandrée d'eau	<i>Teucrium scordium L.</i>
Pigamon jaune	<i>Thalictrum flavum L.</i>
Fougère des marais	<i>Thelypteris palustris Schott</i>

## Faune vertébrée

### Amphibien

Sonneur à ventre jaune	<i>Bombina variegata</i>
Crapaud commun	<i>Bufo bufo</i>
Grenouille agile	<i>Rana dalmatina</i>
Grenouille rousse	<i>Rana temporaria</i>

### Mammifère

Castor d'Europe	<i>Castor fiber</i>
Cerf élaphe	<i>Cervus elaphus</i>
Lièvre d'Europe	<i>Lepus europaeus</i>
Crossope aquatique	<i>Neomys fodiens</i>
Noctule commune	<i>Nyctalus noctula</i>

### Oiseau

Rousserolle verderolle	<i>Acrocephalus palustris</i>
Martin-pêcheur d'Europe	<i>Alcedo atthis</i>
Canard souchet	<i>Anas clypeata</i>
Sarcelle d'été	<i>Anas querquedula</i>
Pipit farlouse	<i>Anthus pratensis</i>
Héron cendré	<i>Ardea cinerea</i>
Héron pourpré	<i>Ardea purpurea</i>
Hibou moyen-duc	<i>Asio otus</i>
Chouette chevêche	<i>Athene noctua</i>
Butor étoilé	<i>Botaurus stellaris</i>
Engoulevent d'Europe	<i>Caprimulgus europaeus</i>
Tarin des aulnes	<i>Carduelis spinus</i>
Busard Saint-Martin	<i>Circus cyaneus</i>
Hirondelle de fenêtre	<i>Delichon urbica</i>
Bruant des roseaux	<i>Emberiza schoeniclus</i>
Faucon pèlerin	<i>Falco peregrinus</i>
Faucon hobereau	<i>Falco subbuteo</i>
Gobemouche noir	<i>Ficedula hypoleuca</i>
Foulque macroule	<i>Fulica atra</i>
Bécassine des marais	<i>Gallinago gallinago</i>
Blongios nain	<i>Ixobrychus minutus</i>
Locustelle tachetée	<i>Locustella naevia</i>
Harle bièvre	<i>Mergus merganser</i>
Milan noir	<i>Milvus migrans</i>
Milan royal	<i>Milvus milvus</i>
Bergeronnette printanière	<i>Motacilla flava</i>
Bihoreau gris	<i>Nycticorax nycticorax</i>
Moineau friquet	<i>Passer montanus</i>
Marouette ponctuée	<i>Porzana porzana</i>
Hirondelle de rivage	<i>Riparia riparia</i>
Tarier des prés	<i>Saxicola rubetra</i>
Chevalier guignette	<i>Tringa hypoleucos</i>

### Reptile

Lézard des souches	<i>Lacerta agilis</i>
--------------------	-----------------------

## Faune invertébrée

### Libellule

Grande aeschne	<i>Aeshna grandis</i>
----------------	-----------------------

### Papillon

Azuré des moullières	<i>Maculinea alcon</i>
Azuré des paluds	<i>Maculinea nausithous</i>
Azuré de la sanguisorbe	<i>Maculinea teleius</i>

## Bibliographie

PAQUET G.

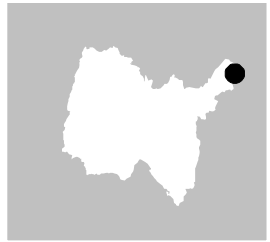
*Suivi scientifique de la végétation du marais des Bidonnes*

2001 pages : 14 p. Consultable : DIREN Rhône-Alpes

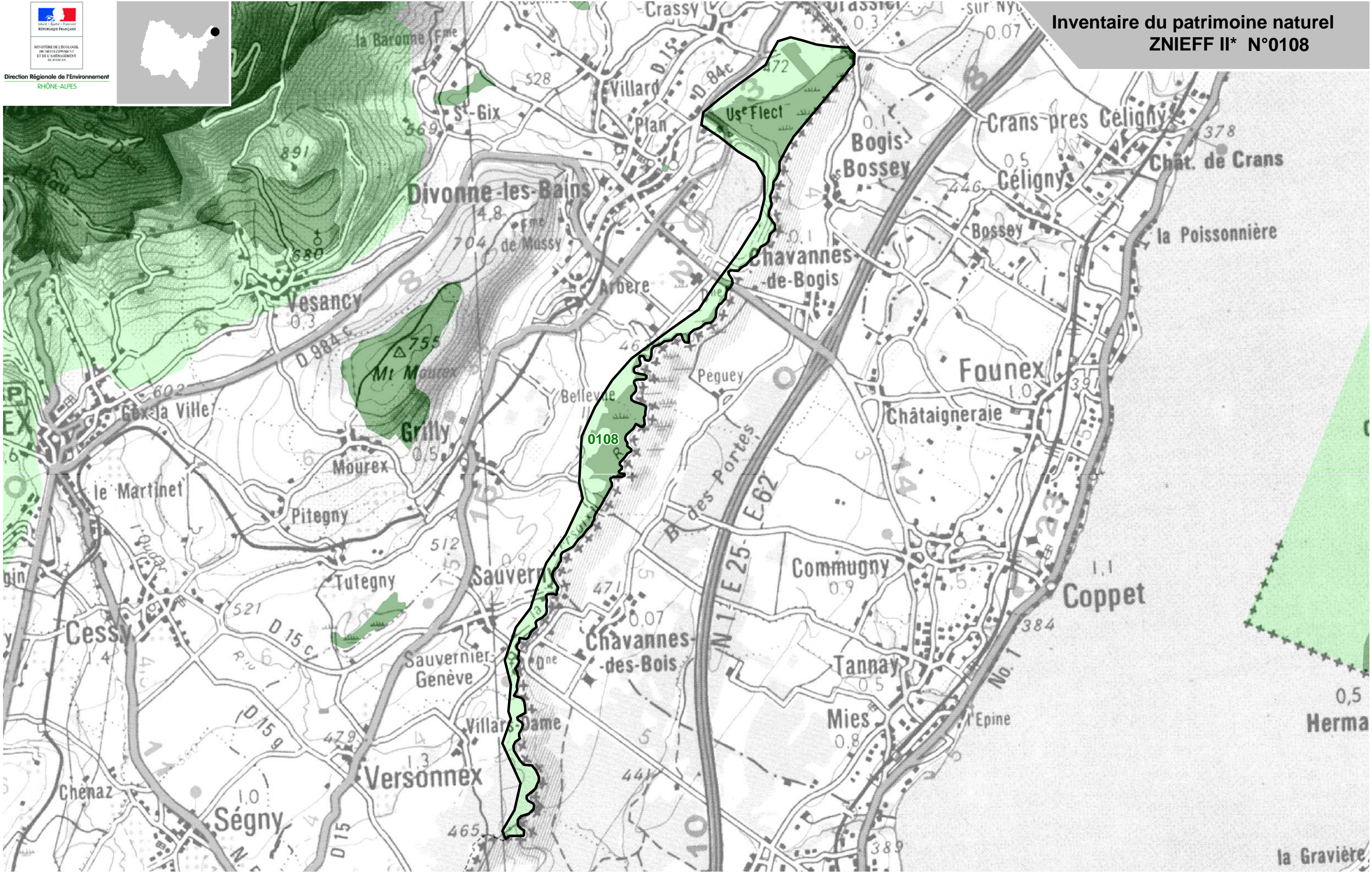


MINISTÈRE DE L'ÉCOLOGIE,  
DU DÉVELOPPEMENT  
ET DE L'AMÉNAGEMENT  
DU TERRITOIRE

Direction Régionale de l'Environnement  
RHÔNE-ALPES


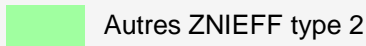



# Inventaire du patrimoine naturel ZNIEFF II\* N°0108



\* Inventaire des Zones Naturelles d'Intérêt Ecologique, Faunistique et Floristique 2e édition 2007  
Il constitue un outil d'alerte et ne peut être interprété à une échelle plus fine sans investigation complémentaire  
Edition : InfoSIG Cartographie - www.infosig.net - Annecy

**Légende**

-  Périmètre de la ZNIEFF type 2
-  Autres ZNIEFF type 2
-  ZNIEFF type 1

